

# Support et installation de matériel en entreprise

## Table des matières

Masterisation de poste .....	2
Installation de matériel réseau .....	2
Gestion des flux RH et administration .....	3

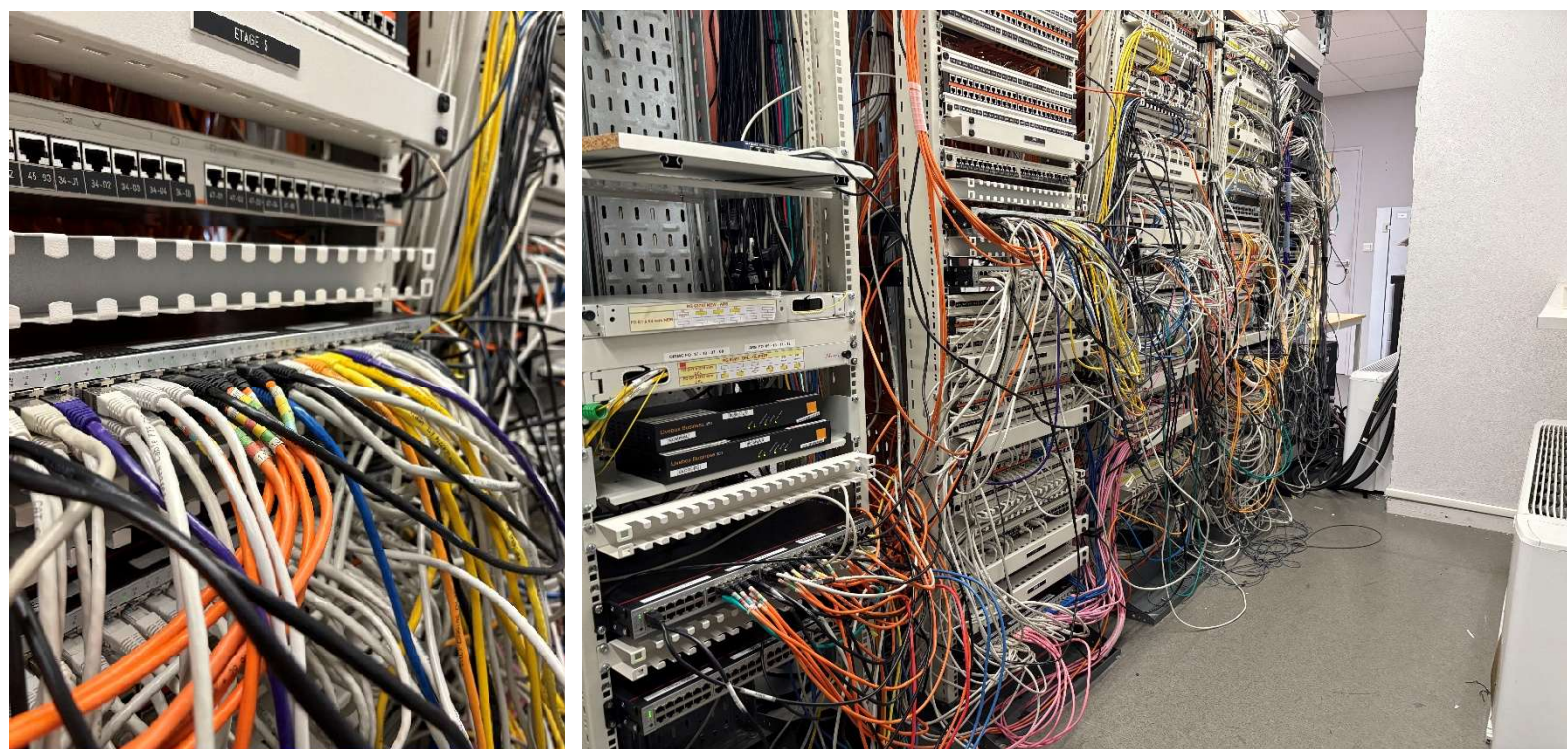
## Masterisation de poste

L'une de mes principales missions en entreprise consiste à assurer la masterisation des postes de travail via PXE, afin de fournir aux agents des ordinateurs prêts à l'emploi, configurés selon les standards de l'entreprise. Ce processus permet une installation rapide et homogène des systèmes, tout en facilitant la gestion et la maintenance du parc informatique. Par ailleurs, j'assure également l'accueil des nouveaux agents, en les accompagnant lors de leur prise de poste, en leur présentant les outils informatiques mis à leur disposition, et en répondant à leurs premières questions. Enfin, je gère le support utilisateur via la plateforme GLPI, en traitant les tickets liés aux incidents, aux demandes ou aux problématiques techniques rencontrées par les collaborateurs.



## Installation de matériel réseau

Dans le cadre de mes fonctions, je suis également en charge du brassage des équipements réseau au sein des baies de brassage, afin d'assurer une connectivité optimale des postes de travail et des différents dispositifs informatiques de l'entreprise. J'interviens également dans l'installation et la configuration de solutions techniques telles que des salles de visioconférence Teams, permettant une communication fluide et professionnelle à distance, ainsi que le déploiement de bornes Wi-Fi pour garantir une couverture réseau efficace et stable dans l'ensemble des locaux. Ces interventions contribuent à l'amélioration continue de l'infrastructure informatique et au bon fonctionnement des services numériques de l'entreprise.



cq

## Gestion des flux RH et administration

Je suis également en charge de la gestion des flux RH à l'aide du logiciel Bonita, qui me permet de suivre en temps réel les arrivées et départs des agents au sein de l'entreprise. Cela me permet d'anticiper les besoins en matériel et en accès informatiques, et d'assurer une mise en service rapide et efficace des nouveaux utilisateurs. Par ailleurs, je gère les droits d'accès des utilisateurs en administrant les comptes via Active Directory, en attribuant les rôles, permissions et groupes nécessaires à leurs fonctions. J'interviens également dans la gestion des boîtes aux lettres professionnelles (BAL) via le Microsoft Exchange Admin Center, afin de configurer les accès, délégations, redirections ou partages, en fonction des besoins métiers et des demandes spécifiques.

 **Bonitasoft**

 **Exchange**

 **Active  
Directory**